



BLACK BOX 

PROTÉGEZ VOS ÉQUIPEMENTS IT ESSENTIELS

SONDES INTELLIGENTES FILAIRES ALERTWERKS™

00800-2255-2269



[BLACK-BOX.EU/ALERTWERKS](https://black-box.eu/alertwerks)

PROTEGEZ ET CONTROLEZ VOTRE INFRASTRUCTURE. FAITES DES ECONOMIES D'ARGENT ET D'ENERGIE

QU'EST-CE QU'ALERTWERKS WIRED ?

AlertWerks Wired est un système d'objets connectés révolutionnaire. Vous pouvez contrôler activement l'état de votre salle de serveurs ou n'importe quel autre espace, et ainsi protéger et assurer la stabilité de votre entreprise. Dans le monde d'aujourd'hui, vous devez pouvoir faire confiance à vos infrastructures pour répondre à vos besoins de communication. La protection de l'environnement est tout aussi importante, tout comme les économies d'argent et d'énergie. Vous devez aussi pouvoir faire face à des menaces inattendues, comme une pandémie.

AlertWerks Wired permet de mesurer les valeurs environnementales, contrôler vos systèmes IT et IP, voire activer/désactiver des éléments le cas échéant. AlertWerks Wired vous indique ce qu'il se passe. En mesurant la température de certaines pièces, vous savez quand le chauffage est éteint et consomme de l'énergie. Surveillez l'hygrométrie pour isoler les fuites d'eau avant d'endommager le matériel ou les infrastructures.

Votre infrastructure IT est au coeur de votre communication. Vous devez garantir la disponibilité des services. Grâce à une maintenance prédictive, AlertWerks Wired détecte les pannes avant que cela impacte votre entreprise.

Vous pouvez commencer dès aujourd'hui. Laissez AlertWerks Wired réagir automatiquement ou vous envoyer des messages. Black Box assure la disponibilité de votre matériel en quelques minutes grâce à AlertWerks Wired. Il est aussi très facile à configurer. Aucune formation particulière n'est nécessaire. Si vous utilisez un PC, vous pourrez installer AlertWerks Wired en quelques minutes.

Il vous faudra une passerelle pour commencer. La passerelle est le module de base de votre nouveau système d'objets connectés. Voir page 4. Branchez la passerelle sur le réseau et commencez à utiliser directement les sondes virtuelles.

Nous proposons également une gamme complète de sondes matérielles. Celles-ci numérisent l'univers analogique. Branchez une sonde de température physique sur la passerelle. Voir page 5 pour les sondes matérielles.

L'interface Web intégrée d'AlertWerks Wired détecte automatiquement la sonde et vous permet de configurer la sonde, paramétrer les tableaux de bord et suivre l'évolution. Vous pouvez aussi définir des notifications et des alertes afin qu'AlertWerks Wired puisse intervenir automatiquement ou vous signaler le problème par e-mail.



CENTRES INFORMATIQUES



INDUSTRIE ET PRODUCTION



ÉNERGIE



PÉTROLE ET GAZ



SANTÉ



SERRES

CARACTÉRISTIQUES

Sondes physiques

Elles sont connectées aux ports RJ-45 de la passerelle. Celles-ci numérisent l'univers analogique. Il s'agit notamment de sondes de température, d'humidité, de ventilation, de contact sec, de mouvement et autres.

Sondes virtuelles

Grâce aux méthodes et protocoles IP/IT, vous pouvez obtenir des informations sur vos systèmes. Il peut s'agir d'une commande GET SNMP pour connaître l'état de la batterie de votre onduleur. Une sonde virtuelle peut aussi être configurée pour contacter un appareil et ainsi vérifier la connexion.

Mesure de données (voir graphique)

La passerelle affiche les valeurs mesurées par les sondes branchées : température, humidité, circulation d'air, statut des contacts secs, contacts de porte, détecteurs de mouvement et autres capteurs.

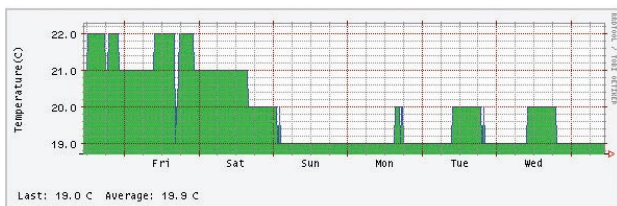
Temp. Rack 03	19 °C
Humidité Rack 03	34 %



SURVEILLANCE DE L'ENVIRONNEMENT, DE L'ALIMENTATION ET DE LA SÉCURITÉ

Collecte de données et représentation graphique (voir ci-dessous)

Les mesures sont régulièrement enregistrées dans la mémoire interne. Elles peuvent être exportées et affichées sous forme de graphiques.



Alertes et notifications

Les utilisateurs peuvent définir des avertissements et des alertes. Selon ces conditions, une notification (SMS, e-mail, etc.) est envoyée ou des mesures sont prises. Il s'agit notamment de pièges SNMP, commandes SNMP SET ou d'un recours aux relais ou à une alimentation IP pour activer et désactiver l'alimentation.

Configuration et gestion faciles

Simple, précis et robuste, l'appareil de surveillance AlertWerks est directement prêt à l'emploi. Branchez les sondes sur les ports RJ-45 pour qu'elles se configurent et se connectent automatiquement. Elles pourront ainsi directement signaler les changements d'état.

Interface de gestion web

Une interface web Java™ permet d'accéder aux passerelles sur n'importe quel réseau IP et même par Internet.

Protocoles

AlertWerks Wired est la solution idéale pour votre infrastructure IT. Grâce à SNMP et MQTT, AlertWerks Wired peut interagir avec les logiciels centralisés et dans le cloud.

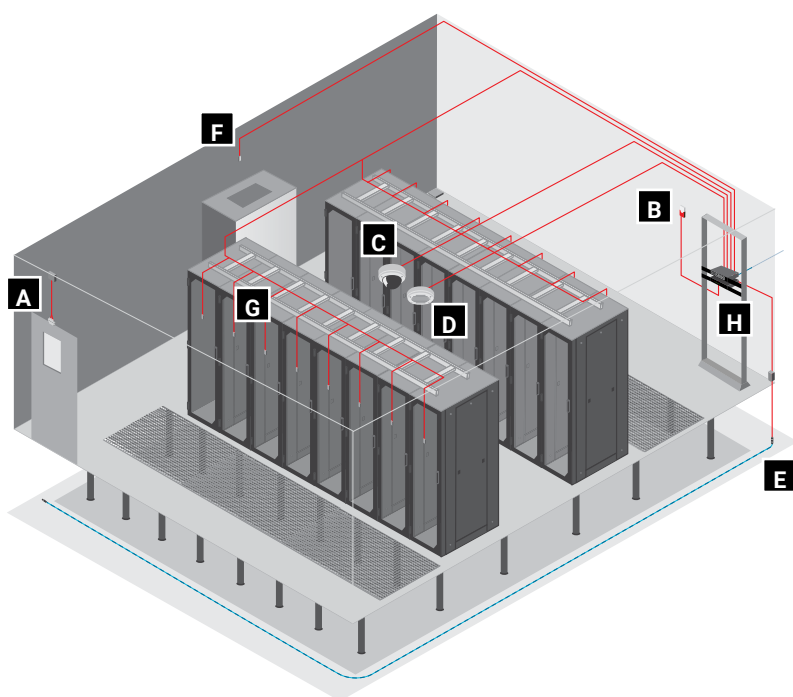
AVANTAGES

- Réduction des temps d'arrêt et meilleure fiabilité de l'équipement
- Economie d'énergie et d'argent
- Réduction des dépenses d'exploitation
- Parfaite intégration à l'infrastructure IT

APPLICATIONS

Qu'il s'agisse de surveiller les appareils d'un centre de données ou de gérer à distance du matériel exclusif dont l'accès physique est difficile, les applications de surveillance environnementale sont cruciales pour générer des informations sur les conditions qui influencent votre équipement IT essentiel

PASSERELLES DE SURVEILLANCE ET CAPTEURS INTELLIGENTS



LÉGENDE	DESCRIPTION
A	Contact de porte
B	Sirène et stroboscope
C	Surveillance IP
D	Fumée/Feu
E	Corde de détection d'eau
F	Sonde combinée température/humidité
G	Sonde de température en chaîne avant-arrière
H	Passerelle AlertWerks™

PASSERELLES ALERTWERKS PLUS

(page 5)

Système de surveillance environnementale rapide et intelligent

- Prend en charge 2 à 8 capteurs intelligents
- Montage selon le module
EME160A / EME161A-R2 : A poser ou rail DIN
EME164A / EME168A : Montage en rack standard 1U
- Mappage thermique avant et arrière pour chaque armoire de serveurs (uniquement en cas d'ajout de sonde, non natif pour la passerelle)
- Écran LCD en option
- Compatibilité MQTT



EME161A-R2



EME168A

PASSERELLES ALERTWERKS™ PLUS

Configuration	Utilitaire pour la configuration IP, puis par navigateur web
Chiffrement	SL 128 bit (HTTPS)
Environnement	Température : -35 à +70 °C ; Humidité : 20 à 80%, sans condensation
Surveillance et alarmes	Par navigateur web, e-mail, interruption SNMP
Sécurité	SNMP v1/2, code de licence en option pour v3
Protocoles pris en charge (client)	DHCP, SMTP, (S) NTP, SNMP, MQTT
Certificat CE	Oui
Connecteurs	Tous : (1) port RJ-45 Ethernet 10/100 ; EME164A, EME168A : Bus d'extension de base (BEB) ; EME164A, EME160A/ EME161A-R2 également : (4) ports RJ-45 pour capteurs ; EME168A également : (8) ports RJ-45 pour capteurs
Port d'extension	(1) port d'extension pour raccorder des unités distantes EME164A ou EME168A
Alimentation	Tous : 5 VCC, 3 A
Taille	EME164A, EME168A : 4,1 x 47,5 x 4,9 cm ; EME160A / EME161A-R2 : 3,2 x 11,4 x 6,4 cm

RÉFÉRENCE	DESCRIPTION
EME160A	2 ports de sonde actifs avec Ethernet/LAN, à poser/rail DIN
EME160-UC	Licence pour 2 ports de sonde supplémentaires sur EME160A
EME161A-R2	4 ports avec Ethernet/LAN, à poser/rail DIN
EME164A	4 ports avec interfaces Ethernet/LAN, Modbus/RS-485 et bus d'extension
EME168A	8 ports avec interfaces Ethernet/LAN, Modbus/RS-485 et bus d'extension



EME1LCD

ÉCRAN LCD ALERTWERKS™

Écran LCD programmable pour les données des capteurs

- Compatible uniquement avec passerelle Plus
- Affiche les mesures pour jusqu'à 8 capteurs
- Peut être programmé pour afficher les données de n'importe quel capteur intelligent ou virtuel
- Sonde de température intégrée

RÉFÉRENCE	DESCRIPTION
EME1LCD	Écran LCD AlertWerks™, avec Capteur



EME1T1SNMP

SONDES DE TEMPÉRATURE ALERTWERKS™

Pour un relevé correct de la température jusqu'à 30 m

- Fournie avec (1) bride de fixation en plastique
- Sondes étalonnées sur demande

RÉFÉRENCE	DESCRIPTION
EME1T1SNMP	Sonde de température avec câble de 0,3 m
EME1T5SNMP	Sonde de température avec câble de 1,5 m
EME1TWRSNMP	Sonde de température, étanche, câble de 4,5 m



EMERW-020-R2

CAPTEURS D'EAU ALERTWERKS™

Vous alerte de la présence d'eau dans votre centre de données

- Suffisamment sensible pour mesurer l'eau distillée

RÉFÉRENCE	DESCRIPTION
DÉTECTEURS DE FUITE D'EAU ALERTWERKS™	
EME1W1-015	Câble de 4,5 m
CORDE DE DÉTECTION D'EAU ALERTWERKS™	
EMERW-020-R2	Câble de 6 m
EMERWE-010-R2	Allonge de 3 m



EME1TS

SONDES THERMIQUES ALERTWERKS™

- Adressez-vous à votre revendeur Black Box pour connaître la compatibilité

- Température et température/humidité
- Relevé sur 6 positions (haut, milieu et bas / avant et arrière) pour une vision claire des températures d'admission et d'évacuation.

RÉFÉRENCE	DESCRIPTION
EME1TS	Sonde de température en chaîne (6) avec câble de 6 m
EME1THS	Sonde de température/humidité en chaîne (6) avec câble de 6 m



CAPTEUR DE FLUX D'AIR ALERTWERKS™

Surveille les flux d'air à distance

- Thermistance
- Signal d'alarme marche/arrêt pour la circulation d'air
- Deux voyants LED d'état

RÉFÉRENCE	DESCRIPTION
EME1F1-005-R2	Câble de 1,5 m



CONVERTISSEUR 4-20 MA AlertWerks™

Ajoutez un capteur industriel tiers à la passerelle AlertWerks™

- Permet de communiquer avec les équipements industriels

RÉFÉRENCE	DESCRIPTION
EME1C1-005	Convertisseur 4-20 mA



DÉTECTEUR PHOTOÉLECTRIQUE DE FUMÉE ALERTWERKS™

Excellent pour détecter les feux qui couvent

- Plus efficace que les détecteurs de fumée à ionisation pour détecter les feux qui couvent
- Remise à zéro automatique quand la fumée se dissipe

RÉFÉRENCE	DESCRIPTION
EME1S2-005-R2	Câble de 1,5 m



CAPTEURS À CONTACT SEC ALERTWERKS™

Contacteur ouvert/fermé signalant une Alarme ou un état Normal

- Tension d'entrée de 0 à 5 VCC

RÉFÉRENCE	DESCRIPTION
EME1K1-015	Câble de 4,5 m



DÉTECTEUR DE MOUVEMENT ALERTWERKS™

Détecte les mouvements dans un angle de 60°

- Vitesse de détection de 0,15–3 m/s.
- Plage de température de -20 à +50 °C

RÉFÉRENCE	DESCRIPTION
EME1M1-005-R2	Câble de 1,5 m



SIRÈNE ET STROBOSCOPE ALERTWERKS™

Émet une sirène à 100 ± 3 dB à 100 cm

- Longueur maximale de câble de 304,8 m
- Peut être déclenché par n'importe quel capteur relié à la passerelle

RÉFÉRENCE	DESCRIPTION
EME1SS-005	Câble de 1,5 m



CAPTEURS DE TENSION ALERTWERKS™

Le capteur de tension CA détecte les tensions de 50 à 250 VCA

- Le capteur de tension CC peut être programmé par l'utilisateur

RÉFÉRENCE	DESCRIPTION
EME1A1-005	CA, câble de 1,5 m
EME1D1-005-R2	CC, câble de 1,5 m



CAPTEURS D'E/S NUMÉRIQUES ALERTWERKS™

Permet d'ajouter huit contacts secs sur un seul port pour capteurs

RÉFÉRENCE	DESCRIPTION
EME1J8-005	(8) contacts secs avec câble de 1,5 m
EME1KJ8-005	(2) RJ-45 vers (8) contacts secs avec câble de 1,5 m



KITS DE MONTAGE EN RACK ALERTWERKS™

Pour un montage pratique des hubs et capteurs AlertWerks™

RÉFÉRENCE	DESCRIPTION
EMEDIN	Kit de montage sur rail DIN
EMEDRMK	Double kit de montage en rack
EMESDIN	Kit de montage sur rail DIN partagé
EMESMB	Kit de montage sur rail DIN



EME1TH2-005-R2



EME1P20-005



EME1PDCC-005

SONDES COMBINÉES TEMPÉRATURE/HUMIDITÉ ALERTWERKS™

Surveillez la température et l'humidité

- Plage de mesure de -40 à +75 °C par incréments de 1 °C ; précision de ±0,2 °C
- Mesure de l'humidité relative de 0 à 100 %

RÉFÉRENCE	DESCRIPTION
EME1TH1-001-R2	Sonde combinée température/humidité avec câble fixe de 0,3 m
EME1TH2-005-R2	Sonde combinée température/humidité avec câble fixe de 1,5 m
EME1TH3-015-R2	Sonde combinée température/humidité avec câble fixe de 4,5 m

INTERRUPTEURS D'ALIMENTATION ALERTWERKS™

Commandez l'alimentation électrique par Internet ou via votre réseau IP local

- Des varistances à oxyde métallique et des circuits d'amortissement protègent contre les perturbations électriques
- Surveille la puissance et la charge
- Une alarme de déconnexion est renvoyée au hub de capteurs si l'appareil est débranché
- Fourni avec un câble CAT5e de 1,5 m qu'il est possible de remplacer par du câble CAT5e allant jusqu'à 30 m si nécessaire

RÉFÉRENCE	DESCRIPTION
EME1P20-005	220 V, normalement ouvert
EME1PDCC-005	48 VCC, normalement fermé



EME1Y1

CAPTEURS/CONTACTS DE SÉCURITÉ ALERTWERKS™

Surveillez vos portes à distance

- Une alarme de déconnexion vous avertit lorsque la porte d'une zone sécurisée est ouverte
- Contacteur ouvert/fermé signalant une Alarme ou un état Normal

RÉFÉRENCE	DESCRIPTION
EME1Y1-015	Câble de 4,5 m
EME1Y1-060	Câble de 18,2 m

POURQUOI BLACK BOX ?

Black Box® est un fournisseur de solutions IT réputé offrant des produits de pointe et des conseils de grande qualité aux entreprises du monde entier, tous secteurs confondus. Notre présence internationale et notre expertise garantissent la réussite de nos clients en rassemblant les personnes, les idées et la technologie afin de résoudre des problèmes réels.